



KATALOG

strešnih sistemov za
pritrditve solarnih panelov
in hranilnikov energije





Zakaj izbrati konstrukcije Enset?



Strmimo k visokim standardom izdelave konstrukcij, prilagodljivim specifičnim potrebam.



Zagotavljamo optimalno zadovoljstvo strank in uspešnost projektov.



Konstrukcije omogočajo preprosto postavitve modulov, zato izstopamo po hitri in enostavni montaži.



Konstrukcije so zasnovane s prilagodljivostjo različnim pogojem okolja in kritin.



Nudimo svetovanje in individualne rešitve za najboljši izkoristek energije.



Garancija na vse konstrukcije, velja do 12 let.

Napredne energetske rešitve

Inovativne rešitve za učinkovito izkoriščanje sončne energije, povečanje energetske neodvisnosti in okolju prijazne oskrbe z električno energijo.

Osredotočeni smo na dvig energetske neodvisnosti in zagotavljanje prijazne oskrbe s ponudbo vrhunskih kovinskih konstrukcij.

Povdarek polagamo na zagotavljanje vrhunskih izdelkov, ki so zasnovani z osredotočenostjo na kakovost, zanesljivost in strankam usmerjenim pristopom.

Naše prednosti

Nosilne konstrukcije za sončne elektrarne

Sledimo najnovejšim trendom in inovacijam na področju strešnih kritin. Razvili smo **celovito ponudbo konstrukcij** za hitro in kakovostno montažo sončnih panelov, prilagojene specifičnim zahtevam streh.

Partnerji za ALL in ONE hranilnike

Naša razširjena **ponudba visoko prilagodljivih hranilnikov** energije predstavlja optimalno rešitev za učinkovito zajemanje in optimalno izrabo energije v gospodinjstvu in manjših podjetjih. S hranilniki SAJ do popolne energetske neodvisnosti.

Digitalizacija / sledljivost

Osredotočamo se na potrebe naših kupcev in zagotavljamo transparentno ponudbo konstrukcij za montažo solarnih panelov. Zavezani smo k trajnostnemu razvoju, ki združuje tehnološke in okoljske inovacije. **Naš proizvodni proces je v celoti digitaliziran**, saj se zavedamo, da je to ključno za optimizacijo poslovnih postopkov in povečanje učinkovitosti. Z zavzetostjo za nenehno izboljševanje bomo še naprej vlagali v napredne tehnologije, ki nam bodo omogočile še boljšo sledljivost in natančnejši nadzor nad kakovostjo ter izvedbo naših produktov.

Slovenski izdelki

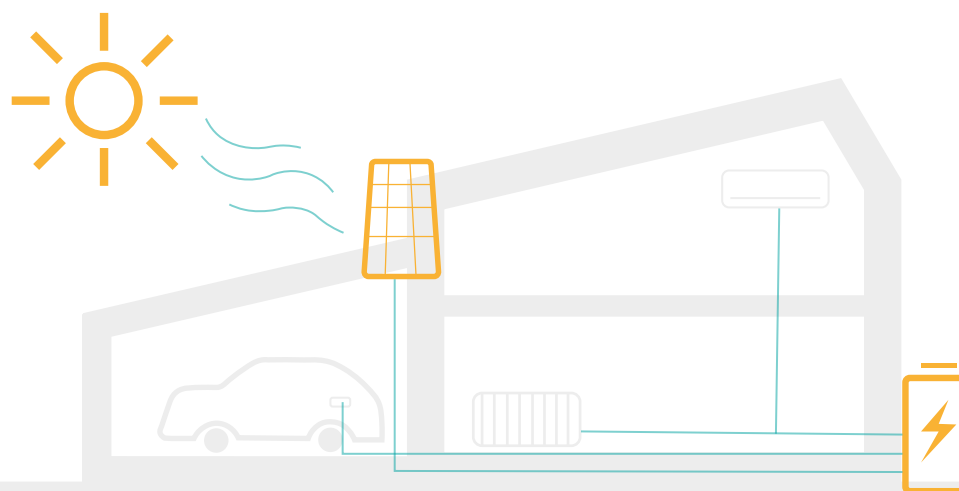
Zavezani smo k uporabi materialov v proizvodnji, ki so **100 % slovenski**. Ta predanost ne izpostavlja le domačega gospodarstva, temveč zagotavlja, da naše konstrukcije nosijo pečat vrhunske kakovosti.

Izbiramo **lokalne strateške partnerje** in z njimi gradimo trdne partnerske odnose in ustvarjamo slovenski produkt, ki izraža našo zavezanost k trajnosti in kakovosti.

Certificirana kakovost

Za zagotovitev visoke kakovosti naših konstrukcij redno izvajamo testiranja in strogo nadzorujemo postopke proizvodnje. Naš cilj je zagotoviti, da naši kupci prejmejo **produkte vrhunske kakovosti**, ki dolgoročno učinkovito opravljajo nosilno vlogo.

Certifikati predstavljajo našo zavezanost k zagotavljanju izdelkov, ki izpolnjujejo ali celo presegajo stroge zahteve in specifikacije v industriji.



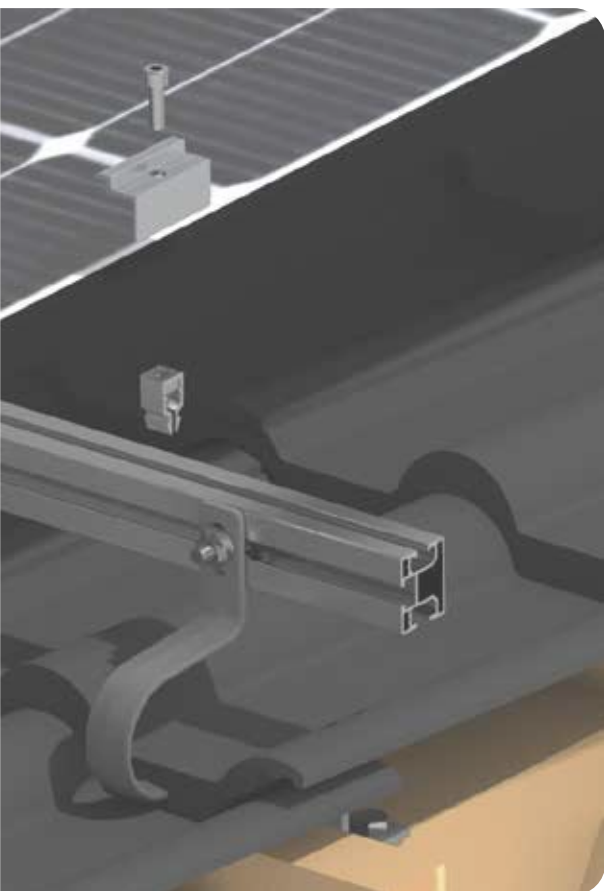
montažni sistem za opečno kritino

kovinske konstrukcije

Prilagodljivost: Naš sistem je popolnoma prilagodljiv za montažo na vse vrste poševnih glinenih strešnikov. Ne glede na obliko ali trdoto strehe, zagotavljamo enostavno in učinkovito pritrnitev.

Optimalno hlajenje za optimalno delovanje: Razdalja med streho in paneli našega sistema omogoča izjemno učinkovitost hlajenja, kar vodi optimalnega delovanja plošč. Sistem je zasnovan za zagotavljanje energetske učinkovitosti.

Več načinov za namestitve za več prilagodljivosti: Plošče lahko pritrdimo tako vodoravno kot navpično, kar omogoča še večjo prilagodljivost pri namestitvi sistema.



Enset End clamp
S-300-003 /
S-300-004



Enset Middle clamp
S-300-001 /
S-300-002



Kovana kljuka
(visoka/nizka)
O-300-004/
O-300-005



EnSet Main rail
3 channels
O-300-001



Enset spojnik
Mai Rail Connector
O-300-002



T vijak M10x25 mm
S-800-001

Lesni vijak 6x100
S-800-034 DIN7505-A

Matica s prirobnico
S-800-008



1. Odstranimo kritino in namestimo kovano kljuko z nosilcem. Pri namestitvi uporabimo lesne vijake.



2. Profil Enset Main Rail pritrdimo na nameščeno kljuko s T vijakom in matico prirobnico.



3. Na profil Enset Main Rail namestimo panel in ga pritrdimo z Enset End Clamp ali Enset Middle Clamp.

tehnični podatki:

vrsta montaže	glinene strehe
naklon strehe	od 15°
orientacija panela	vertikalna ali horizontalna
dimenzija panela	širok spekter dimenzij
višinska prilagodljivost	160 - 200 mm
material	nerjaveče jeklo, aluminij
horizontalna prilagodljivost	15, 32.5, 50, 67.5, 85 mm

montažni sistem za **trapezno** kritino

kovinske konstrukcije

Prilagodljivost: Naš sistem je popolnoma prilagodljiv za montažo na vse vrste streh s trapezno pločevino. Ne glede na obliko ali trdoto strehe, zagotavljamo enostavno in učinkovito pritrditev.

Optimalno hlajenje za optimalno delovanje: Razdalja med streho in paneli našega sistema omogoča izjemno učinkovitost hlajenja, kar vodi optimalnega delovanja plošč. Sistem je zasnovan za zagotavljanje energetske učinkovitosti.

Odpornost na vse vremenske razmere: Ne glede na to, ali se spopadate z močnim vetrom, sneženjem ali drugimi ekstremni vremenskimi pogoji je naša konstrukcija vremensko odporna in bo zdržala vse izzive narave.



Enset End clamp
S-300-003 /
S-300-004



Enset Middle clamp
S-300-001 /
S-300-002



Enset trapez 360 mm
T-300-001

Enset trapez 360 mm EPDM
T-300-005



T vijak M10x25 mm
S-800-001



Matica s prirobnico
S-800-008



Butil trak 2x20 mm -18 m
R-800-030



Samovrtalni vijaki
S-800-001

montaža:

Trapezna pločevinasta kritina z izolacijo.
Način montaže je enak kot pri valoviti kritini.

tehnični podatki:

vrsta montaže	na vse naklonske strehe s trapezno kritino
naklon strehe	od 15°
orientacija panela	vertikalna ali horizontalna
dimenzija panela	širok spekter dimenzij
material	aluminij, EPMD

montažni sistem za gerard kritino

kovinske konstrukcije

Fleksibilnost postavitve: Sistem se ponaša z visoko stopnjo fleksibilnosti postavitve, kar zagotavlja enostavno prilagajanje tudi najzahtevnejšim streham.

Optimalna razdalja: Razdalja med streho in paneli je natančno izračunana in zagotavlja ustrezno učinkovitost hlajenja, kar vodi do boljšega delovanja plošč in podaljšuje njihovo življenjsko dobo.

Prilagodljiva montaža: Plošče so lahko pritrđijo tako vodoravno kot tudi navpično, kar omogoča prilagodljivost glede na estetske in funkcionalne zahteve strehe.



Enset End clamp
S-300-003 /
S-300-004



Enset Middle clamp
S-300-001 /
S-300-002



Enset Gerard Hook
O-400-001



EnSet Main rail
3 channels
O-300-001



Enset spojnik
Mai Rail Connector
O-300-002



T vijak M10x25 mm
S-800-001



Lesni vijak 6x100
S-800-034 DIN7505-A



Matica s prirobnico
S-800-008



Odstranimo kritino in namestimo Gerard kljuko. Pri namestitvi uporabimo lesne vijake.



Profil Enset Main Rail pritrđimo na nameščeno kljuko s T vijakom in matico prirobnico.



Na profil Enset Main Rail namestimo panel in ga pritrđimo z Enset End Clamp ali Enset Middle Clamp.

tehnični podatki:

vrsta montaže

gerard kritina

naklon strehe

od 15°

dimenzija panela

širok spekter dimenzij

material

nerjaveče jeklo, aluminij, EPMD

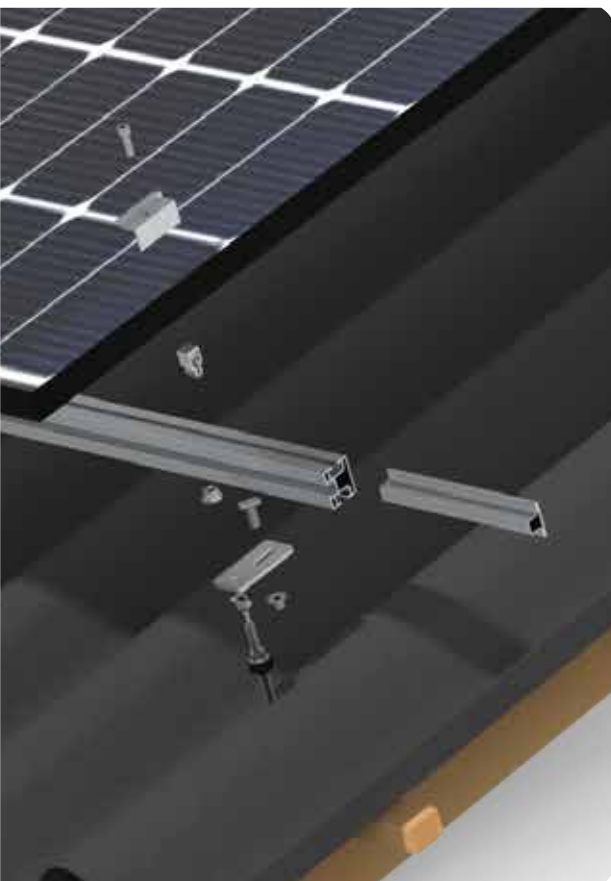
montažni sistem za valovito kritino

kovinske konstrukcije

Združljiv z vsakim tipom pločevinaste strehe: Naš sistem je popolnoma združljiv z vsemi vrstami pločevinastih streh, ki jih je mogoče pritrđi na jeklene ali lesene nosilce.

Neomejena prilagodljivost: Omogoča veliko prilagodljivost pri pozicioniranju panelov. Postavitev je odvisna od položaja obešalnih vijakov in klik sistema, kar vam omogoča popoln nadzor nad postavitvijo in optimalno izkoriščanje sončne energije.

Vremensko odporna konstrukcija: Konstrukcija je zasnovana tako, da je odporna na vremenske pojave. Ne skrbite zaradi vetra, snega ali drugih ekstremnih vremenskih razmer.



Enset End clamp
S-300-003 /
S-300-004



Enset Middle clamp
S-300-001 /
S-300-002



EnSet Main rail
3 channels
O-300-001



Enset spojnik
Mai Rail Connector
O-300-002



Ploščica HANGER
M10
S-800-023



T vijak M10x25 mm
S-800-001



Matica s prirobnico
S-800-008



Vijak Hanger Bolt
S-800-013 M10X160
S-800-014 M10X180
S-800-015 M10X200
S-800-016 M10X250
S-800-017 M10X300

1.

Vijak Hanger Bolt privijačimo na valovito kritino na željeno višino na katero prtdimo nosilno profilno ploščo.

2.

Profil Enset Main Rail privijačimo s T vijakom in matico.

3.

Na profil Enset Main Rail namestimo panel in ga pritrđimo z Enset End Clamp ali Enset Middle Clamp.



tehnični podatki:

vrsta montaže	za vse pločevinaste kritine in salonitke
naklon strehe	od 15°
dimenzija panela	širok spekter dimenzij
višinska prilagodljivost	odvisna od namestitve Hanger Bolta
material	nerjaveče jeklo, aluminij, EPMD

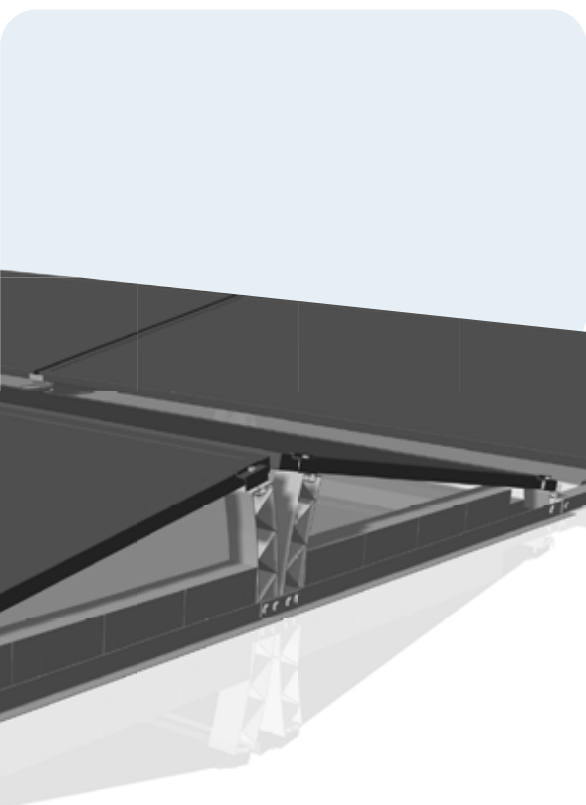
montažni sistem za **ravne** strehe

kovinske konstrukcije

Prilagodljivost: Naš sistem je popolnoma prilagodljiv za montažo na vse vrste poševnih glinenih strešnikov. Ne glede na obliko ali trdoto strehe, zagotavljamo enostavno in učinkovito pritrnitev.

Optimalno hlajenje za optimalno delovanje: Razdalja med streho in paneli našega sistema omogoča izjemno učinkovitost hlajenja, kar vodi optimalnega delovanja plošč. Sistem je zasnovan za zagotavljanje energetske učinkovitosti.

Več načinov za namestitve za več prilagodljivosti: Plošče lahko pritrdimo tako vodoravno kot navpično, kar omogoča še večjo prilagodljivost pri namestitvi sistema.



Enset End clamp
S-300-003 /
S-300-004



Enset Middle clamp
S-300-001 /
S-300-002



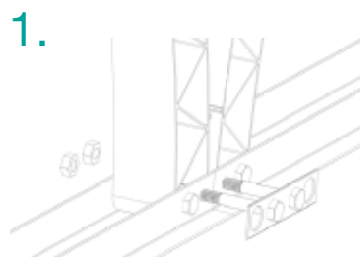
Konstrukcija Beta Flat-10



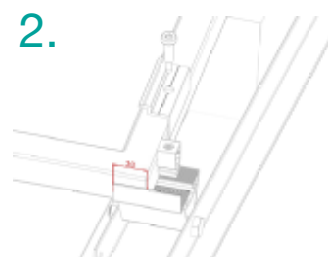
Vezni del za VZ



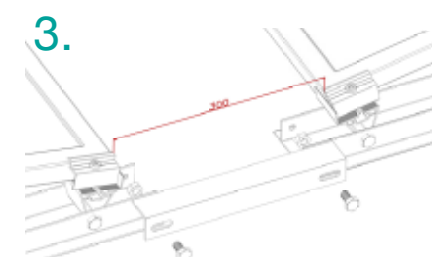
Povezovalnik 300



Pred montažo je potrebno komponento Beta-10 zavrteti v pozicijo, prikazano na sliki, nato vanjo vstavimo vijak, ki ga privijačimo na matici s prirobnico.



Namestimo solarni panel v prednji nosilec. Ter ga položimo na drugo komponento Beta-10.



Panel pritrdimo s pomočjo Enset End Clamp ali Enset Middle Clamp in dodamo veznik.

tehnični podatki:

vrsta montaže	ravna streha
naklon strehe	10°, 15°, 20°
orientacija panela	vertikalna ali horizontalna
dimenzija panela	širok spekter dimenzij
material	nerjaveče jeklo, aluminij

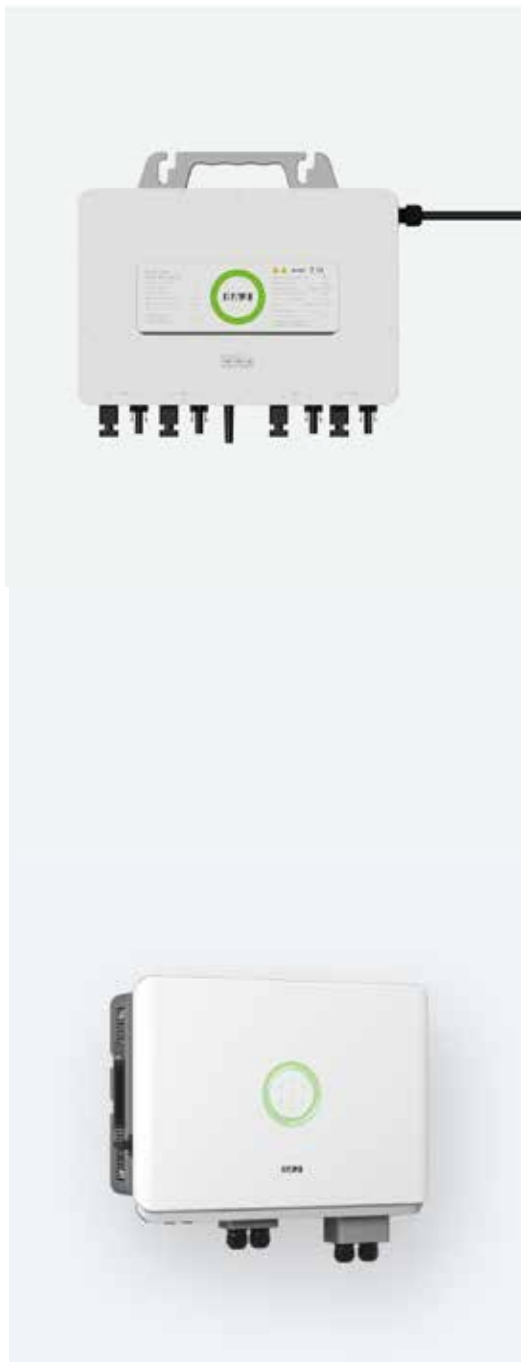


ALL in ONE HRANILNIKI ENERGIJE

Hranilnik deluje, tako da preostanek proizvedene električne energije, ki ga sončna elektrarna proizvede in se v gospodinjstvu ali podjetju ne porabi, shrani za kasnejšo uporabo. To konkretno pomeni, da uporabnik električno energijo prioriteto uporablja oz. koristi, za delovanje vseh električnih naprav v gospodinjstvu oz. podjetju, kar pa ne porabi oz. kar ostane, se shrani v hranilnik. Dodatna prednost hranilnika je tudi ta, da uporabniku omogoča, da ima na voljo električno energijo tudi v primerih, ko pride do okvar na omrežju ali izpada elektrike.

Samozadostnost ter prihranki, ki jih prinaša – tako za okolje, kot za denarico, sta glavni prednosti sistema. Dodatna prednost pa je, da lahko preko aplikacije, kjerkoli spremljamo in nadzorujemo porabo.





M2 Series Micro-Inverter

Največ 20A DC vhod: Združljiv in razširljiv,
4 MPPTs: Optimalna zmogljivost vsakega modula,
97.0%: Največja učinkovitost,
Max. 2250VA Izhodna moč: Maksimalna proizvodnja energije.

M2-1.8K-S4 | M2-2K-S4
M2-2.2K-S4 | M2--2.25K-S4

H2 Hybrid Series

DC 16A usklajen z izjemno visokimi PV moduli,
150% DC obremenitev,
Enofazna / trifazna funkcija,
UPS čas preklopa funkcije < 10ms,
Lahka nastanitev pametnih načinov delovanja,
Podprto hitro polnjenje in praznjenje,
AFCl (opcijsko).

H2-3-6K-S2 | H2-5-10K-T2
H2-5-10K-S3



CHS2 Series

200% PV obremenitev,
Max 22.5A input current to better match high power panel,
100% Supported three phase voltage imbalance,
Generator compatibility,
Ac retrofit & easy installation,
Adopting high-performance lithium iron phosphate battery.

CHS2-29.9K-T4-X | CHS2-30K-T4-X | CHS2-40K-T5-X
CHS2-50K-T6-X | CHS2-63K-T6-X

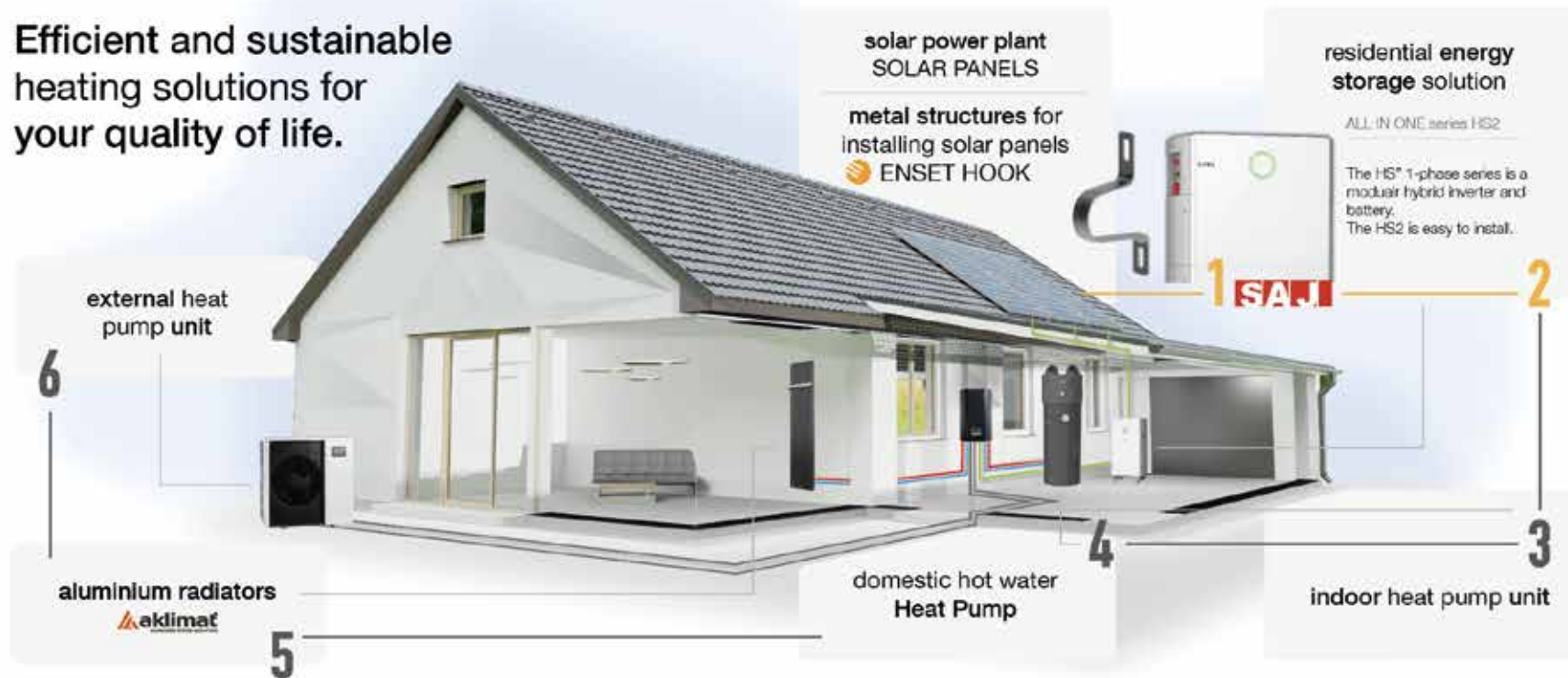
HS2 Series

Max 16A se zlahka ujema z visokozmogljivo ploščo,
Modularna zasnova i možnost razširitve do 20.5 kWh,
UPS čas preklopa funkcije < 10 ms,
IP65 izvedba na prostem,
AFCl integriran (opcijsko),
RSD podprt (opcijsko).

HS2-5K-10KT2 | HS2-3K-6K-S2
HS2&AS2-3K-6K-S | HS2&AS2-5K-10K-T2

A self sufficient family home.

Efficient and sustainable heating solutions for your quality of life.



Dobro je vedeti

Podpora montaže in instalacije ENSET-ovih kovinskih podkonstrukcij:



Pričakujete lahko celovito podporo za prilagojene sisteme.



Želimo si izmenjave vašega mnenja, saj le tako lahko izboljšamo naše usluge.



Naši monterji in partnerji so deležni najboljših podpore v panogi.



Garancija na vse konstrukcije, velja do 12 let.



Odgovore na vaša vprašanja lahko pričakujete v najhitrejšem možnem času.



Zagotavljamo optimalno zadovoljstvo strank in uspešnost projektov.

Podjetje je ustanovljeno pod okriljem skupine Marovt Group in se ukvarja z izdelavo kakovostnih konstrukcij za namestitve sončnih modulov, ki vaši zgradbi omogočajo samooskrbo z električno energijo iz obnovljivega vira energije.

Smo vaš zanesljivi partner, ki nudi celovite rešitve za montažo solarnih panelov. Naše nosilne konstrukcije so zasnovane tako, da zagotavljajo lahko pritrditev in dolgo življenjsko dobo.

Sodelujemo z vrhunskimi razvojnimi partnerji, ki imajo večletne izkušnje s projektiranjem energetske rešitve. Naša predanost kakovosti in zanesljivosti nam omogoča, da se osredotočamo na vaše potrebe. Naše delo temelji na transparentni ponudbi kovinskih konstrukcij in skupaj z vami ustvarjamo boljšo in bolj trajnostno prihodnost.



Enset d.o.o. je podjetje, ki se usmerja v rešitve za prihodnost in tako prispeva k zeleni preobrazbi. Naši ljudje so polni zavzetosti in znanja, kar nam omogoča, da vam ponudimo najboljše stpritve na trgu.

Dovolite nam, da poskrbimo za vašo energijo in postanite del gibanja za boljši jutri.



Enset d.o.o. - Kraigherjeva ulica 22, SI-2230 Lenart v Slovenskih goricah, Slovenija EU

info@enset.si www.enset.si



Fotografije in ilustracije so simbolične in se skupaj z opisi in tehničnimi specifikacijami lahko spremenijo brez predhodne najave. Ne odgovarjamo za težave in napake, ki lahko nastanejo ob objavi.